

BETONY:

C 25/30 - XA1

C 30/37 - XF3+XA1

C 30/37 - XF2 + XD1

C 30/37 - XF4+XD3

OCEL:

BETONÁŘSKÁ VÝZTUŽ B500B

DLE ČSN 420139

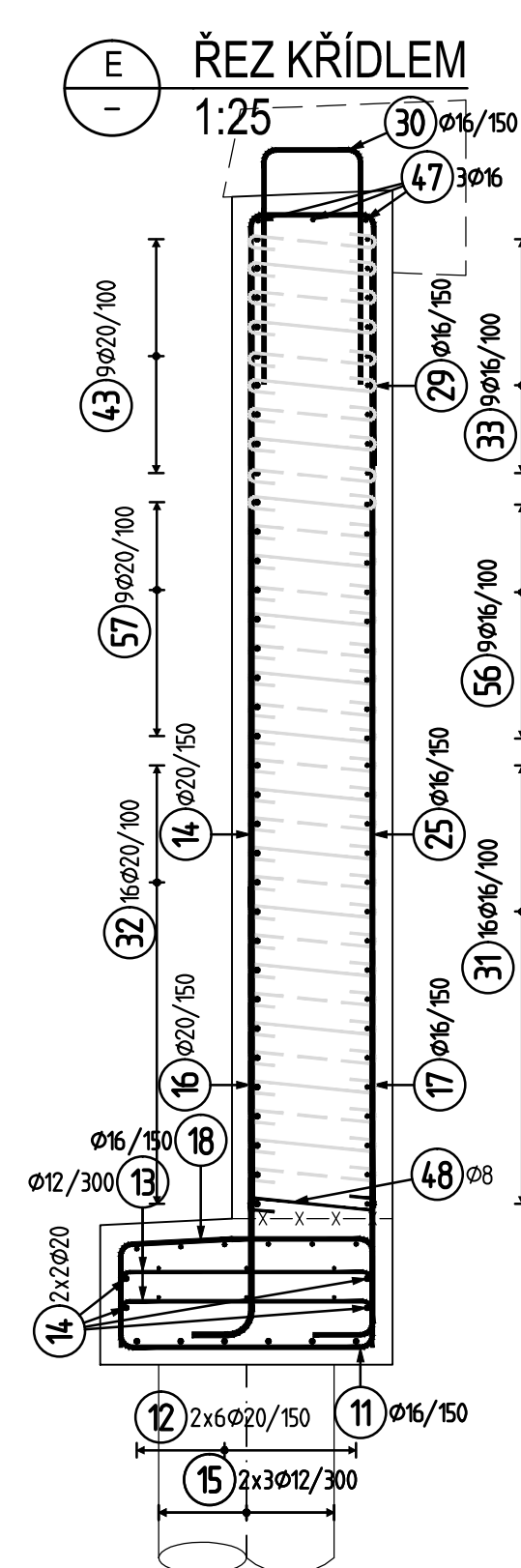
- PILOTY = 80 mm
- SPODNÍ PVRCH ZÁKLADŮ = 50 mm
- OSTATNÍ PVRCHY ZÁKLADŮ = 45 mm
- KŘÍDLA, STĚNY = 45 mm
- SPODNÍ PVRCH MOSTOVKY = 45 mm
- HORNÍ PVRCH MOSTOVKY = 40 mm
- SPODNÍ PVRCH ŘÍMS = 40 mm
- HORNÍ PVRCH ŘÍMS = 45 mm

JMENOVITÉ KRYTÍ = MINIMÁLNÍ KRYTÍ + 10 mm
MAXIMÁLNÍ KRYTÍ = JMENOVITÉ KRYTÍ + 5 mm

RELEVANTNÍ DETAILY:

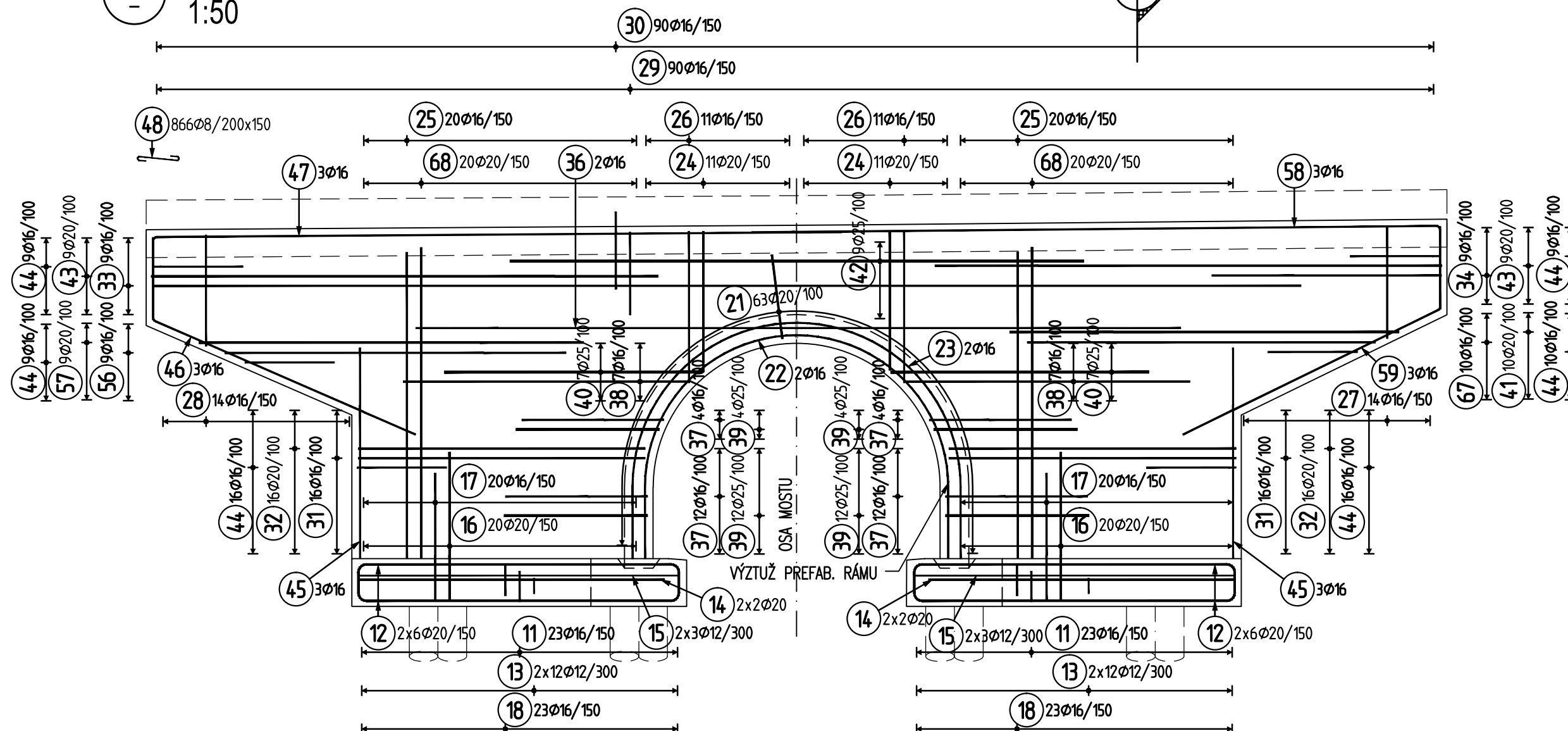
DLE VL4/2015

402.31 VÝZTUŽ ŘÍMS



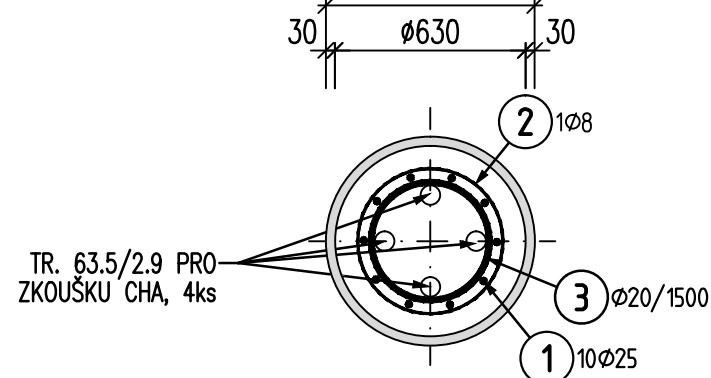
© POHLED NA PRAVÁ KŘÍDLA

1:50



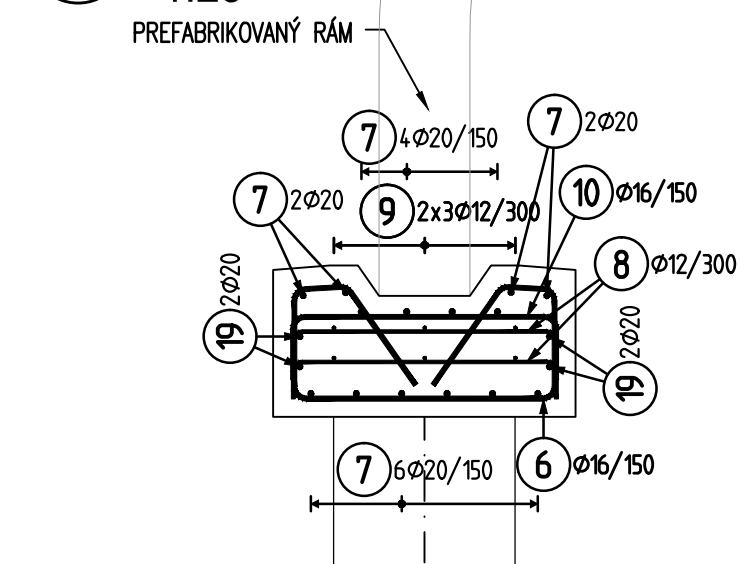
○ ŘEZ - PILOTY MOSTU

1:25



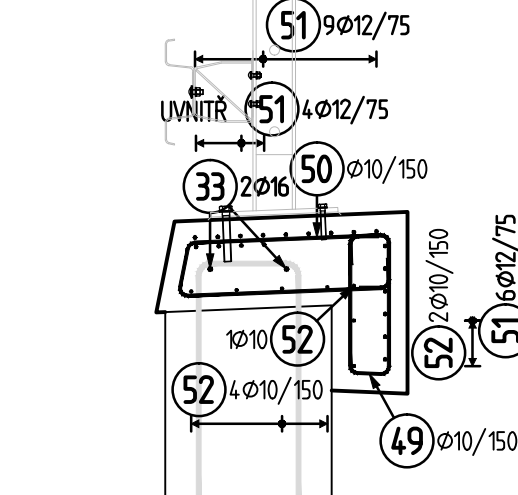
A PODÉLNÝ ŘEZ

1:25



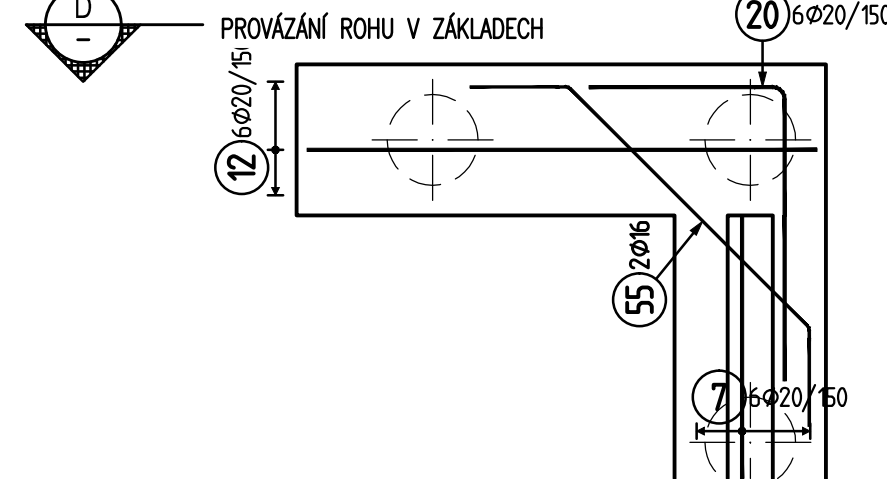
E ŘEZ ŘÍMSOU NA KŘÍDLE

1:25








PŮDORYS

1:50



ČÁST B
SO 201

Objednatel stavby:  Krajská správa a údržba silnic
Středočeského kraje, p. o.
Se sídlem Zborovská 11
150 21, Praha 5 IČ: 000 66 001

Zhotovitel PD: TUBES spol. s.r.o., Nad Zdišim 345/12, 142 00 Praha 4, IČ: 25062255, www.tubes.cz, datová schránka: 6b98p5c Zpracovatelský útvar: K Rybné 1668/16, 147 54 Praha 4, Tel.: 226 066 233, E-mail: tubes@tubes.cz		Souřadnicový systém S–JTSK, Výškový systém Bpv	
Navrh/vypracoval: Ing. Marek PELANT podpis: 	Zodpovědný projektant: Ing. Marek PELANT podpis: 	Jednotel společnosti: Ing. Otakar FABIAN	
Technická kontrola: Ing. Tomáš LANDA podpis: 	Hlavní inženýr projektu: Ing. Marek PELANT podpis: 		

Kraj:	STŘEDOČESKÝ	Číslo zakázky:	TU-17-002
Místo stavby:	STRUHAŘOV, POSTUPICE	Číslo akce:	17-220
Objednatel:	KRAJSKÁ SPRÁVA A ÚDRŽBA SILNIC STŘEDOČESKÉHO KRAJE, p.o.	Datum:	03/2018
Název stavby:	II/112 mosty ev.č. 112-007, 009 a 010 u obcí Dobříčkov a Jemniště - PD	Formát:	6xA4
Objekt:	Most ev. č. 112-007 přes suchou strouhu u osady Dobříčkov	Měřítko:	1:50, 1:25
Příloha:	SCHÉMA VÝZTUŽE	Stupeň:	PDPS
		Číslo přílohy:	9